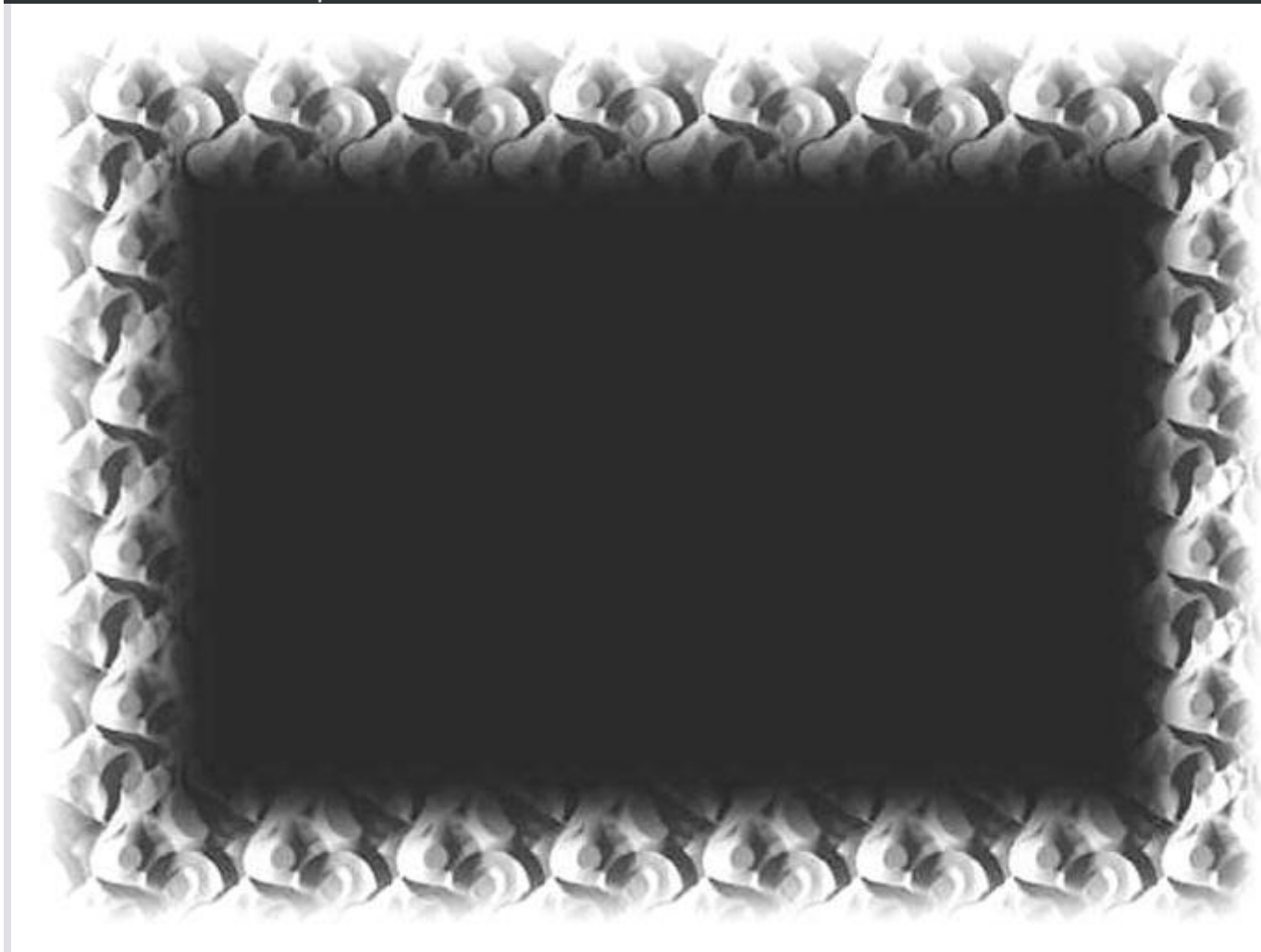


Работа с масками в формате JPG

[Главная](#)[Уроки](#)→Работа с масками в формате JPG

Адаптация урока, выполняемого в Фотошоп, размещённого на сайте <http://www.photoshop-master.ru>.

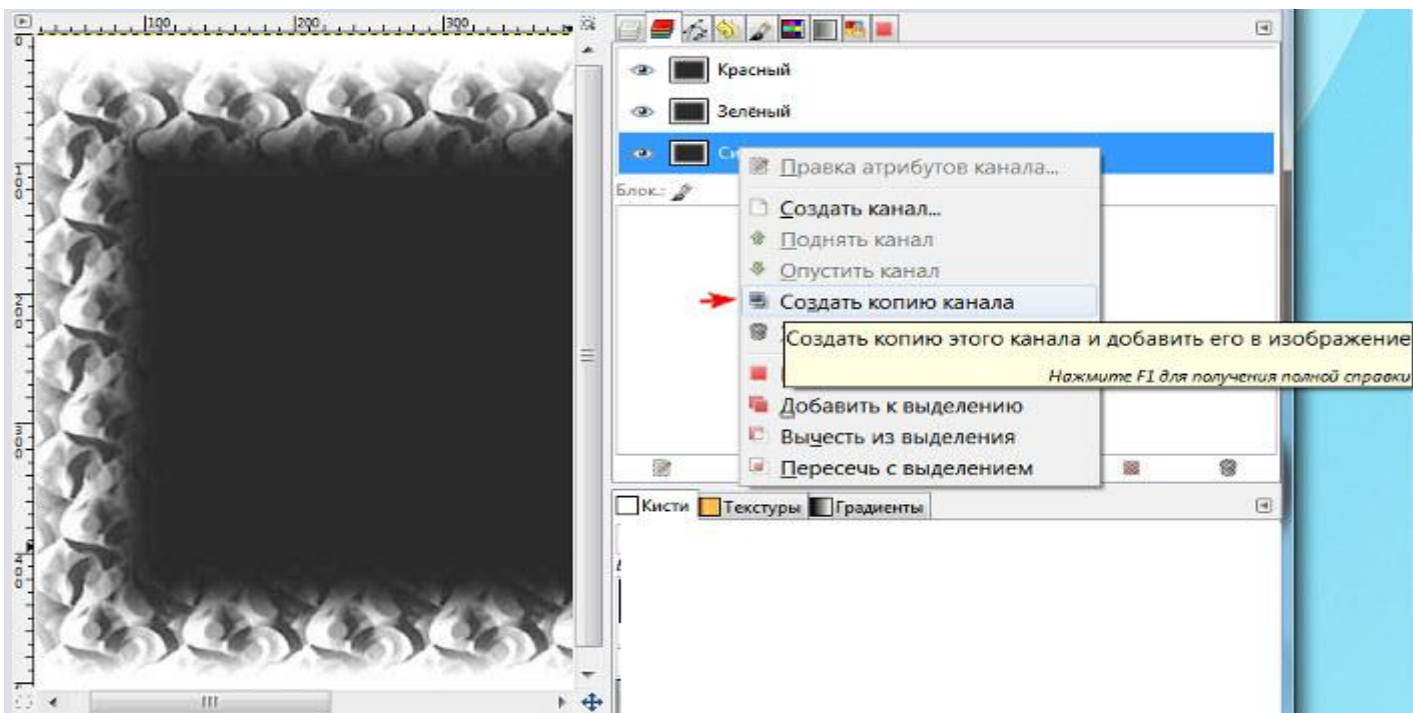
Это готовая маска, с её помощью можно создать красивую рамку для фотографии. Размер фотографии должен соответствовать размеру маски. Размер можно подогнать заранее.



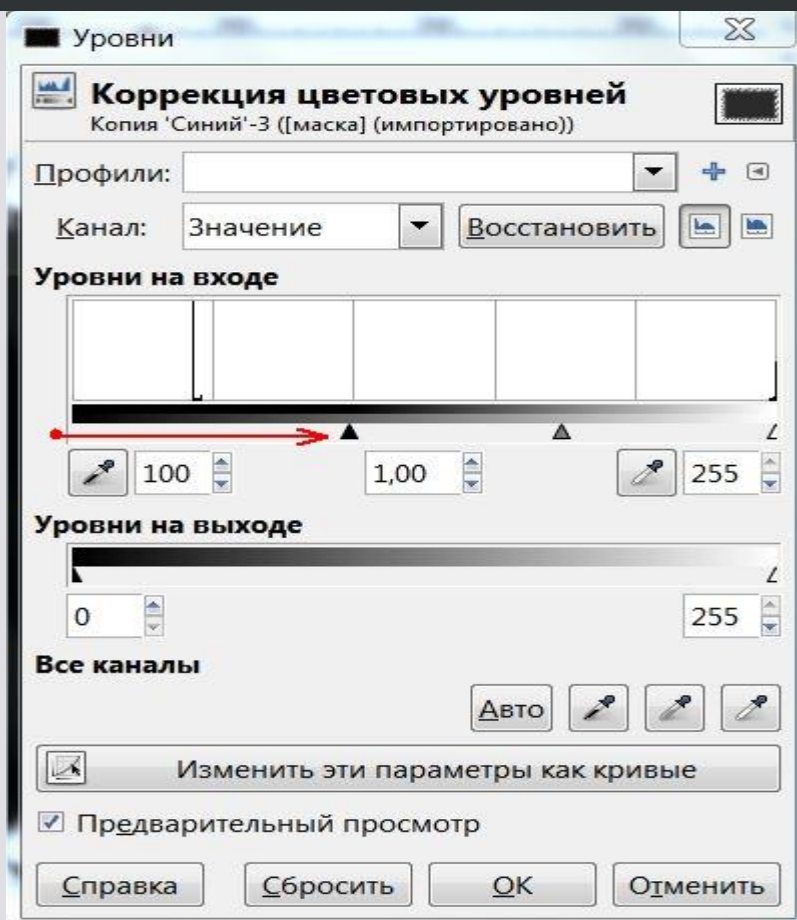
Откроем эту маску в ГИМП, «Файл» → «Открыть».

Для того чтобы, использовать эту форму как рамку для фото, нужно создать выделение на её основе. Это можно сделать с помощью каналов.

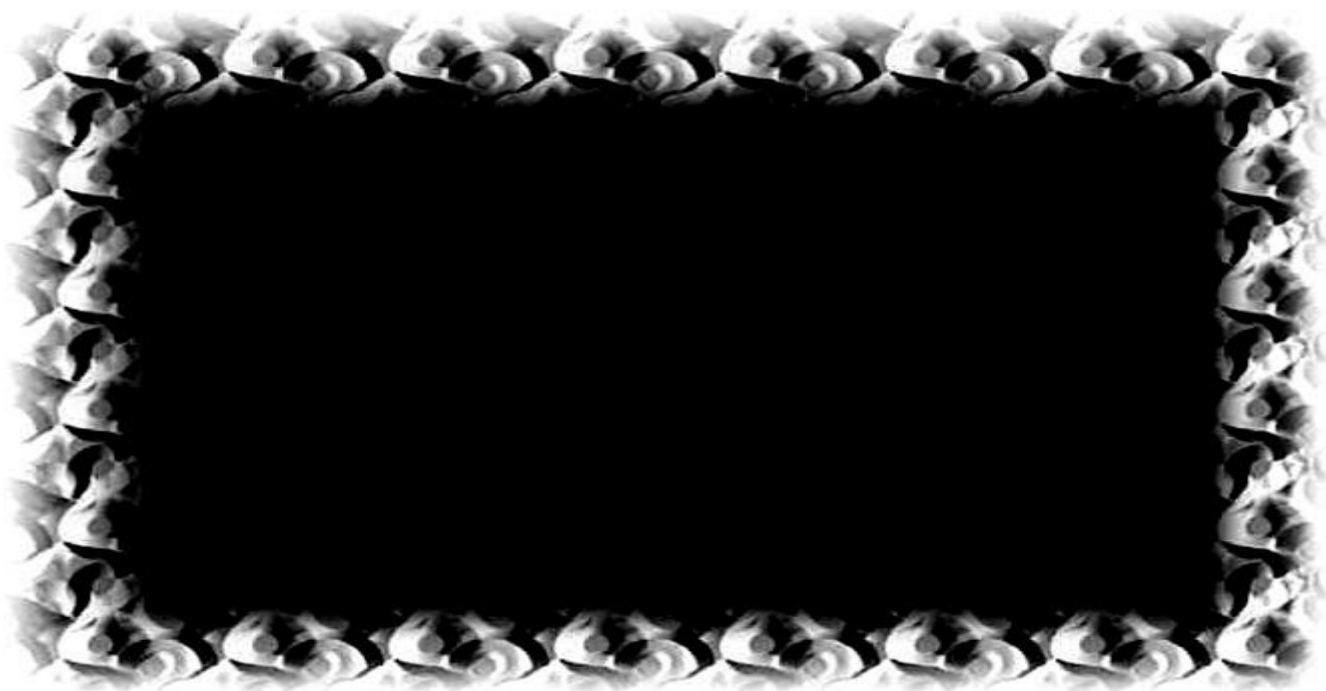
Переходим в диалог «Каналы» и дублируем синий канал. Находясь на выделенном синем канале, щелкаем правой кнопкой мыши и выбираем пункт «Создать копию канала».



Нам нужно, чтобы изображение в канале было только черно-белым, без оттенков серого цвета. Поэтому находясь на дубликate канала, идём в меню «Цвет» → «Уровни» и чёрный ползунок перемещаем вправо.



Вот что получилось.

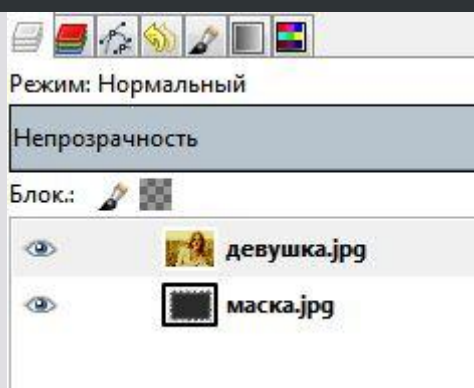


Цвет в середине маски стал чёрным (000000), а был тёмно-серым.

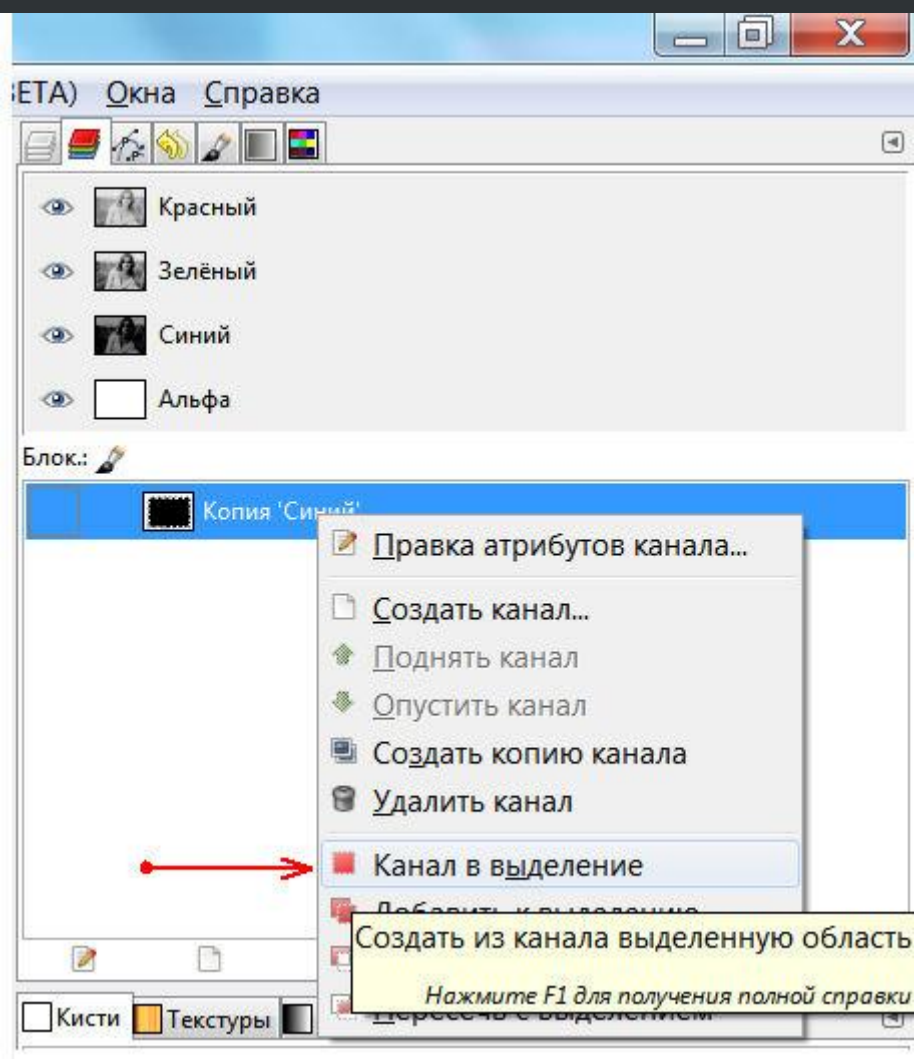
Теперь откройте фотографию, на которую вы хотите применить маску. «Файл» → «Открыть как слои», и тогда надо добавить альфа канал к слою с фото, «Слой» → «Прозрачность» → «Добавить альфа - канал». Или идём в меню «Файл» → «Открыть», открываем фото, и «Правка» → «Копировать», перейти на файл с маской, и «Правка» → «Вставить как новый слой». Альфа-канал уже будет добавлен.



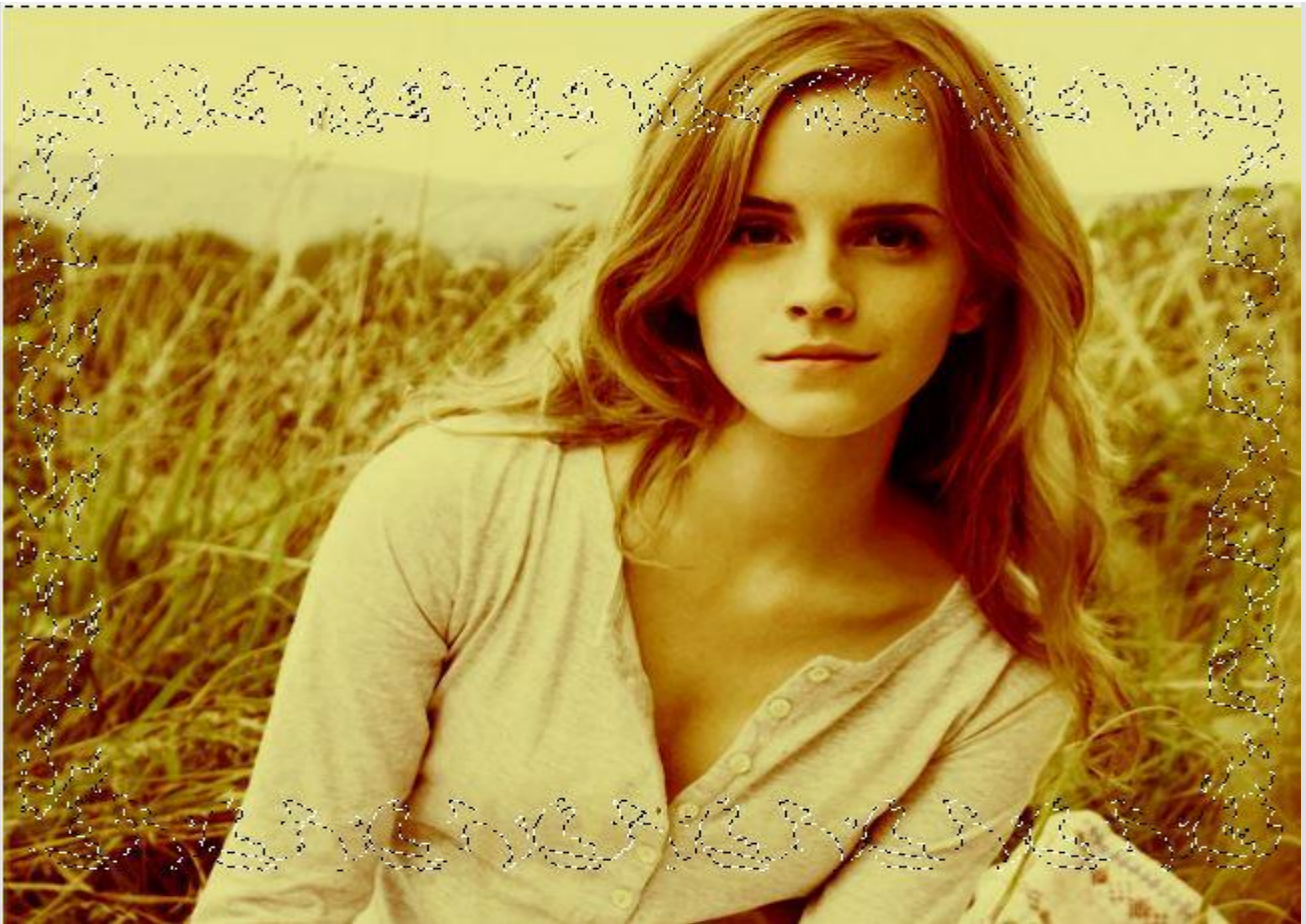
В диалоге слоёв появится слой с фотографией.



Переходим снова в диалог «Каналы», находимся на канале Копия «Синий». Видимость отключим (значок глазика). Щёлкаем правой кнопкой мыши и выбираем «Канал в выделение».



Загружается выделение канала нашей рамки.



Возвращаемся в диалог «Слои», переходим на слой с фото и нажимаем Delete. Снимаем выделение, нажав Ctrl + Shift + A, или через меню «Выделение» → «Снять выделение».

Между фото и маской можете создать новый слой и залить белым цветом.



Или черным цветом. Вот результат на другом фото:



При заливке слоя между фото и маской каналы должны быть включены, а копия синего канала отключена.

Таким образом, используя готовую маску, мы получили рамку на фотографии. Можно использовать готовые маски, скачав их. Только нужно следить, чтобы маска была чёрно-белой.